



Informationsblatt / Anwendungshinweise


Sehr geehrte Kundin, sehr geehrter Kunde,
wir möchten Ihnen vorab unseren herzlichen Dank für Ihr Vertrauen in unsere Marke und Produkte aussprechen. Ihre Zufriedenheit hat für uns höchste Priorität. Sollten Sie Fragen oder Anregungen haben, zögern Sie bitte nicht, uns zu kontaktieren. Wir sind stets bestrebt, eine optimale Lösung für Sie zu finden.

WIRKUNGSWEISE:

Pheromonhaltige Klebefalle gegen Lebensmittelmotten: Diese geruchlose und gebrauchsfertige Falle schützt Lebensmittel wie Mehl, Brot, Gebäck, Kekse, Reis, Kakao usw. vor Verschmutzung und Verderb durch Lebensmittelmotten.

URSACHEN:

Motten kommen selten durch geöffnete Türen oder Fenster ins Haus. Meist gelangen sie über bereits befallene trockene Lebensmittel wie Getreide, Müsli, Kerne und Nüsse sowie Tierfutter. Das häusliche Umfeld bietet perfekte Bedingungen für die Schädlinge. Aus den Eiern schlüpfen innerhalb weniger Tage bis Wochen Larven, die zu ausgewachsenen Motten heranwachsen. Schon wenige Eier können eine massive Plage verursachen.

 **Effektiv, Sicher & Nachhaltig**

 **100% Natürliche Inhaltsstoffe**

 **Geruchsloser Pheromon-Lockstoff**

Große Klebe-Fangfläche 10 * 14 ,5 cm

Mottenbefall erkennen:

Ein Befall mit Küchenmotten kann schnell problematisch werden, da sie sich rasch vermehren. Eine einzige weibliche Dörrobstmotte kann in ihrem kurzen Lebenszyklus von etwa 14 Tagen bis zu 300 Eier legen, aus denen nach wenigen Wochen Larven schlüpfen.

Hier erfährst du, wie du Lebensmittelknoten erkennst und was die typischen Ursachen für einen Befall sind.

Was du wissen musst: Es gibt verschiedene Arten von Küchenmotten wie die Dörrobstmotte, die Mehlmotte und den Mehlzünsler. Diese Motten ernähren sich von Lebensmitteln, die eigentlich für uns gedacht sind, wie Getreide, Nüsse, Trockenobst und Hülsenfrüchte. Auch Schokolade, Kaffee und Tee sind vor ihnen nicht sicher.

Hier die häufigsten Vertreter:

Dörrobstmotte

Nahrung: Nüsse, Trockenobst, Hülsenfrüchte, Schokolade, Kakao, Kaffee



Mehlmotte

Nahrung: Mehl, trockene Teigwaren, Nüsse, Trockenobst, Schokolade, Tierfutter



Mehlzünsler

Nahrung: Mehl, Getreide, Stroh, Pflanzensamen

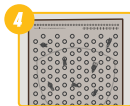
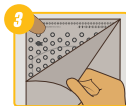


Typische Anzeichen für Lebensmittelknoten:

- Kleine Motten in der Küche
- Gespinnene Fäden
- Larven und Puppen
- Kleine Löcher in Verpackungen
- Klümpchenbildung
- Unangenehmer Geruch

ANWENDUNG:

1. Klebestreifen auf der Rückseite der Falle vorsichtig entfernen.
 2. Befestigen Sie die Monitoring-Klebefalle an einer Schrankinnenseite, Regalwand oder Tür und streichen Sie mehrmals mit der Hand über die Falle.
 3. Halten Sie die Falle oben fest und entfernen Sie die Schutzfolie von der beleimten Klebefläche zügig. Tragen Sie das Öffnungsdatum bei Bedarf mit einem Stift in die Zeitleiste ein.
 4. Kontrollieren Sie die Falle wöchentlich und tauschen Sie sie spätestens nach 12 Wochen aus. Falls notwendig, ersetzen Sie die Falle vorher, wenn diese vollständig mit Motten besetzt ist.
- So können Neubefall und Befallsstärke bestmöglich kontrolliert werden.



! WICHTIGER HINWEIS:

Außer Reichweite von Kindern aufbewahren. Haustiere fernhalten. Berührung mit der Leimfläche vermeiden. Bei Hautkontakt die betroffene Stelle gründlich mit Seife reinigen. Bei Augenkontakt oder Verklebung der Augen umgehend ärztliche Hilfe aufsuchen.

📄 RECHTLICHER HINWEIS:

Lebensmittel-Mottenfallen bieten keine ausreichende Wirkung zur Bekämpfung. Bei einem akuten Befall mit Lebensmittelmoten sollten geeignete Mittel zur Bekämpfung eingesetzt werden. Bitte lesen Sie hierzu die Anweisungen im Beipackzettel.

INHALT:

10x Lebensmittel-Mottenfallen (10*14,5 cm)

Kühl und trocken lagern. Nicht bei Temperaturen über 40°C aufbewahren. Die Fallen können über den Hausmüll entsorgt werden.

Bitte beachten sie folgenden Hinweis:

Lebensmittel-Mottenfallen sind nicht ausreichend wirksam für umfassende Bekämpfungsmaßnahmen. Bei akutem Befall mit Lebensmittelmotten muss die Bekämpfung mit geeigneten Mitteln durchgeführt werden.

Für eine umfassende Bekämpfung empfehlen wir folgendes Produkt:

GREEN GUARDIA SCHLUPFWESPEN

Schlupfwespen sind winzige Insekten, die Mottenlarven bekämpfen. Sie legen Ihre Eier in Motteneier, wodurch die schlüpfenden Wespenlarven die Motteneier zerstören. Dieser Prozess stoppt die Entwicklung der Motten. Das Beste dabei: Schlupfwespen können sich nicht allein vermehren und zerfallen zu Staub nach der erfolgreichen Mottenbekämpfung. Sie bieten eine natürliche und effektive Methode zur Mottenbekämpfung, ohne selbst zur Plage zu werden.



Für weitere Informationen zu unseren Produkten besuchen Sie unsere
🌐 Webseite: www.greenguardia.de

GREEN GUARDIA IST EIN PRODUKT DER CUBERO GMBH
BERLINER STRASSE 2
13507 BERLIN
INFO@GREENGUARDIA.DE